

LINÅVEJ

7551 SUNDS

GEOTEKNISK DATARAPPORT

VIBORG INGENIØR

FABRIKVEJ 4

8800 VIBORG

Pejlerør: 1:

Boremethode: Tørboring uden foring

Koordinatsystem:

Plan:

af: DGU-Nr.:

Boring: B1

t: KK

Dato:

Bilag: 1 S. 1/1

Boreprofil

SAG NR.:

SAGSBEHANDLER:

KVALITETSKONTROL:

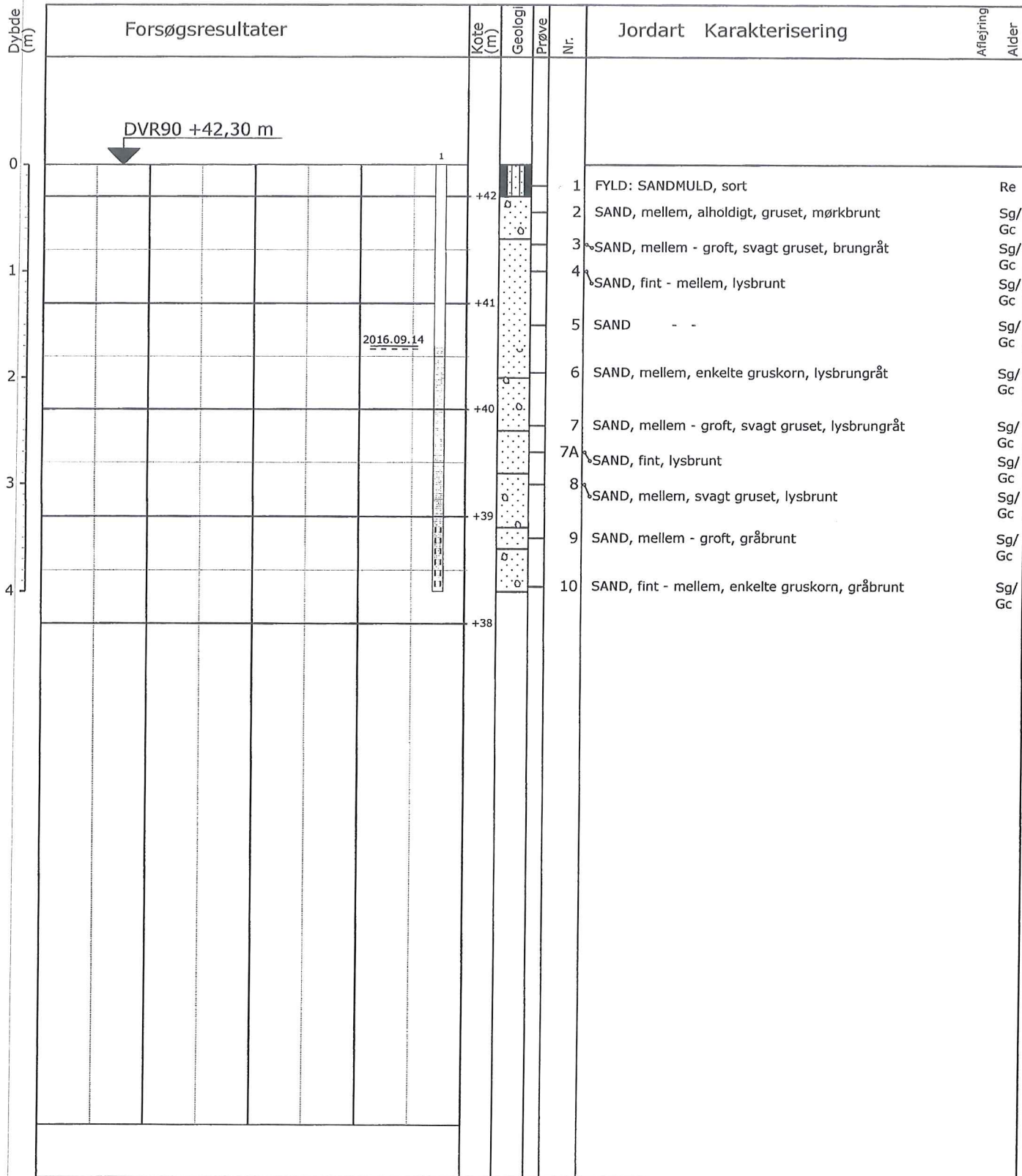
VERSION:

DATO:

ARIF

20. SEPTEMBER

Geologi	Prøve	Nr.	Jordart Karakterisering	Aflejring	Alder
		1	FYLD: SANDMULD, sort		Re
		2	SAND, mellem, gruset, alholdigt, mørkbrungråt		Sg/ Gc
		3	SAND, mellem, gruset, lysbrungråt		Sg/ Gc
		4	SAND - -		Sg/ Gc
		5	SAND, mellem - groft, gruset, lysgråt		Sg/ Gc
		6	SAND - -		Sg/ Gc
		7	SAND, mellem - groft, gruset, lysbrungråt		Sg/ Gc
		8	SAND, mellem - groft, gruset, brunt		Sg/ Gc
		9	SAND - -		Sg/ Gc
		10	SAND, mellem - groft, gruset, rødbrunt		Sg/ Gc



○ 10 20 30 W (%)

Pejlerør: 1:

Boremethode: Tørboring uden foring
Koordinatsystem:

Plan:

Sag: 16-269

Linåvej, Sunds

Boret af: LBT

Dato: 2016.09.14 Bedømt af:

DGU-Nr.:

Boring: B5

Udarb. af: AE

Kontrol: KK

Godkendt: KK

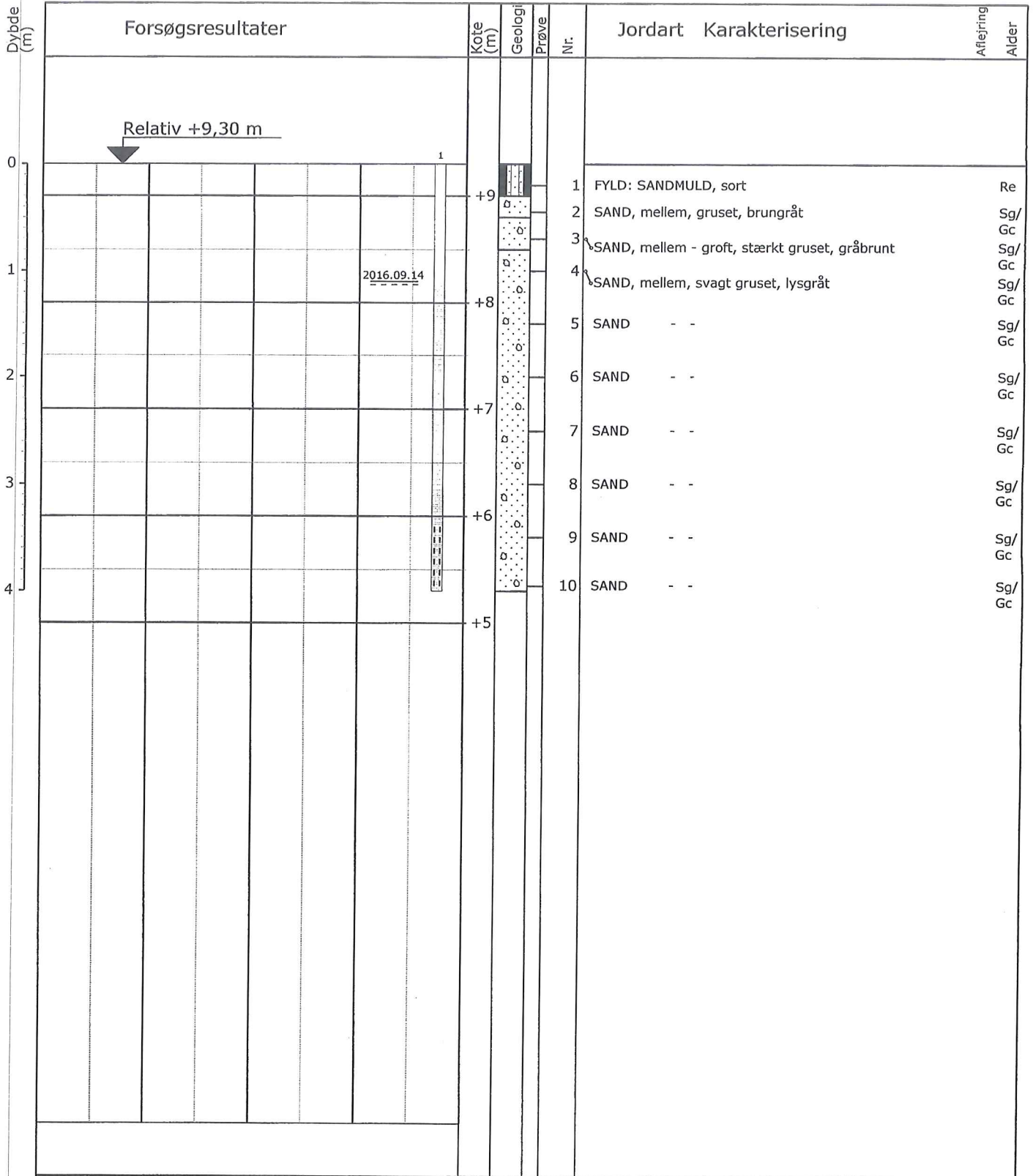
Dato:

Bilag: 1

S. 1/1

ChristensenKromann
GEOTEKNISK RÅDGIVNING WWW.CKGEO.DK

Boreprofil



0 10 20 30 W (%)

Pejlerør: 1:

Boremethode: Tørboring uden foring
Koordinatsystem:

Plan:

Sag: 16-269

Linåvej, Sunds

Boret af: LBT

Dato: 2016.09.14 Bedømt af:

DGU-Nr.:

Boring: B6

Udarb. af: AE

Kontrol: KK

Godkendt: KK

Dato:

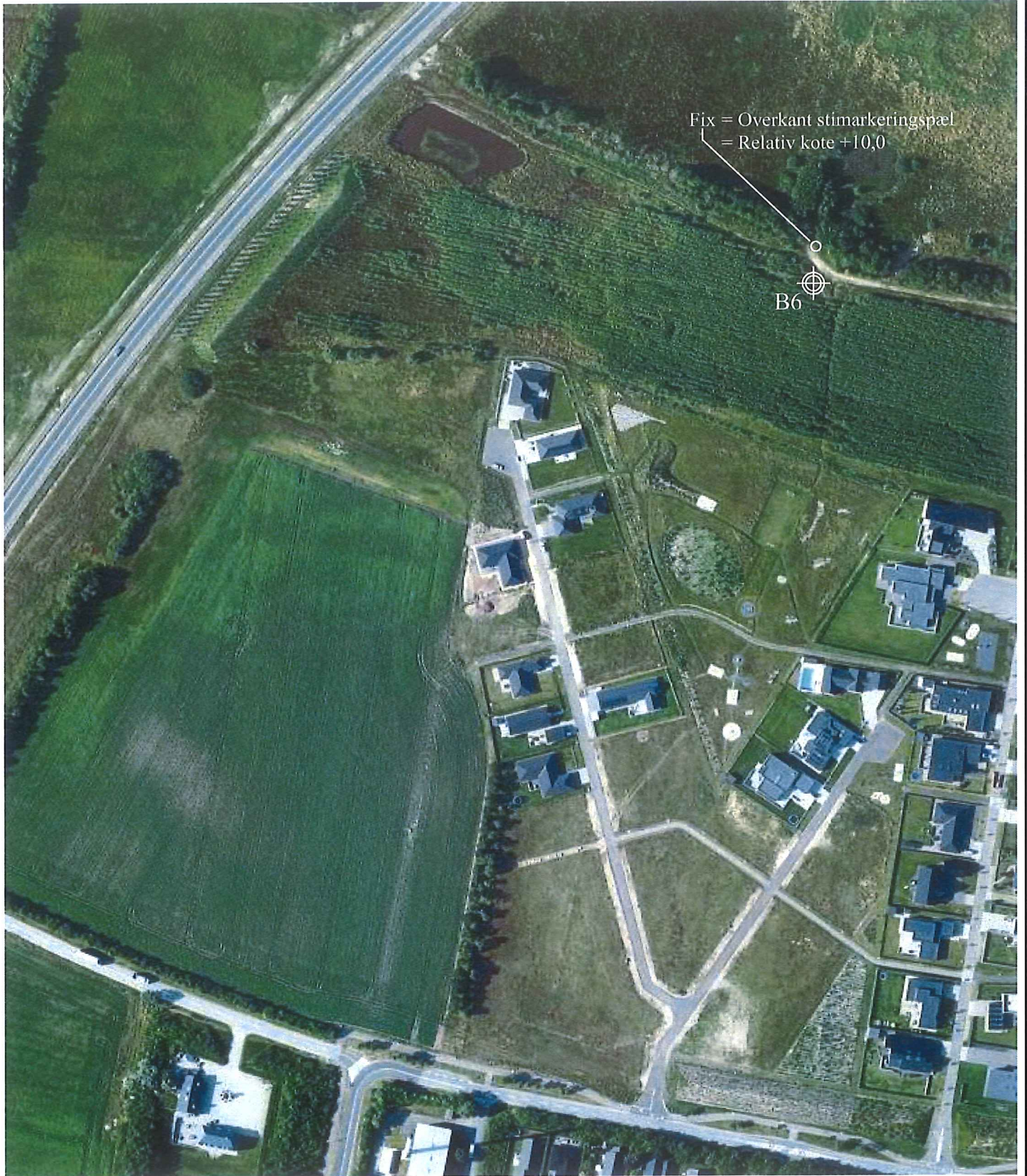
Bilag: 1

S. 1/1

ChristensenKromann
GEOTEKNISK RÅDGIVNING WWW.CKGEODK

Boreprofil





Fix = Overkant stimarkeringspæl
= Relativ kote +10,0

B6